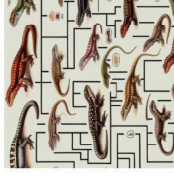


Creando nuestra clave dicotómica



Durante vuestras salidas al campo por toda España habéis fotografiado y apuntado en vuestro cuaderno de campo los nombres de 8 especies de reptiles. Vuestra misión es elaborar una clave dicotómica que os permita identificar de forma inequívoca a las 8 especies.

Una clave dicotómica es una herramienta que consiste en una serie de preguntas que admiten solo una respuesta de tipo "sí" o "no" y que permite al final del proceso conocer de qué especie estamos hablando. Las preguntas hacen referencia a caracteres observables de la especie, y nos van guiando conforme las contestamos de forma parecida a como funciona un diagrama de flujo.

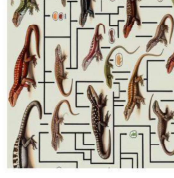
En las pistas encontraréis recursos sobre cómo funciona una clave dicotómica y algunas pistas sobre cómo podéis empezar a crear la vuestra.

¡Si os atrevéis a comenzar sin hacer uso de las pistas, coged vuestro cuaderno de campo en el que están las 8 especies que debéis clasificar con vuestra clave dicotómica!



¡A esta lagartija la conozco! REACLAM Servicio de Innovación Educativa de JCCM se encuentra bajo una Licencia Creative Commons Atribución-Compartir Igual 4.0 España.

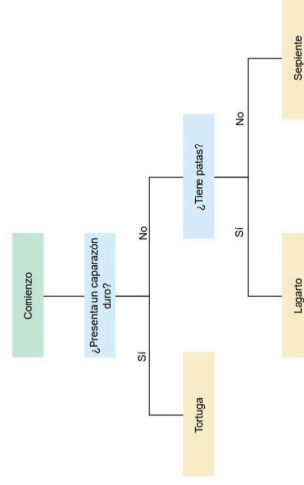
Pista 1



A modo de ejemplo, vamos a imaginar que tenéis que hacer una clave dicotómica en la que solo tienes que identificar tres animales genéricos:

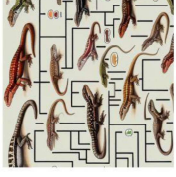
- Tortuga
- Serpiente
- Lagarto.

Lo primero que debéis hacer es mirar sus características y encontrar semejanzas y diferencias entre ellos que os permitan hacer grupos y subgrupos. A continuación debéis elaborar una serie de preguntas que vayan eliminando o seleccionando a animales de distintos grupos y subgrupos. Seguro que os puede ser de ayuda representarlo en forma de diagrama de flujo, como en este ejemplo:











¡A esta lagartija la conozco! REACLAM Servicio de Innovación Educativa de JCCM se encuentra bajo una Licencia Creative Commons Atribución-Compartir Igual 4.0 España.

Pista 1



Podéis utilizar la ficha para analizar las características y pensar posibles preguntas para vuestra clave. Recordad que deben poder ser respondidas con "sí" o "no".

¡Si escogéis las preguntas adecuadas, podréis conseguir que la clave dicotómica sea más corta! Intentad escoger preguntas y características que eliminen o seleccionen a más de una especie cada vez.

Imagen	Especie	¿Tiene una expresión prominente?	¿Tiene una cola para el parásito?	¿Tiene una cabeza como para masticar?	¿Tiene una de cuernos de agua?	—
	Gecko común	NO				
	Culebra viperina	NO				
	Eciguapa europeo					
	Lagartija de Vivande					
	Lagarto ocelado					
	Salamandras común					
	"Pez" mediterráneo					
	Víbora aspid					



¡A esta lagartija la conozco! REACLAM Servicio de Innovación Educativa de JCCM se encuentra bajo una Licencia Creative Commons Atribución-Compartir Igual 4.0 España.

Pista 2



Si necesitáis ayuda, en el siguiente tutorial podéis encontrar:

- Qué es una clave dicotómica.
- Cómo se utiliza.
- Cómo debes comenzar observando las características de las especies que quieres clasificar, y haciendo subgrupos.
- Cómo elaborar tu propia clave dicotómica.



¡A esta lagartija la conozco! REACLAM Servicio de Innovación Educativa de JCCM se encuentra bajo una Licencia Creative Commons Atribución-Compartir Igual 4.0 España.